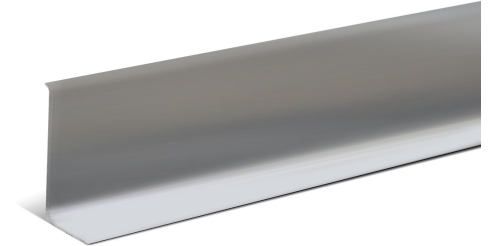


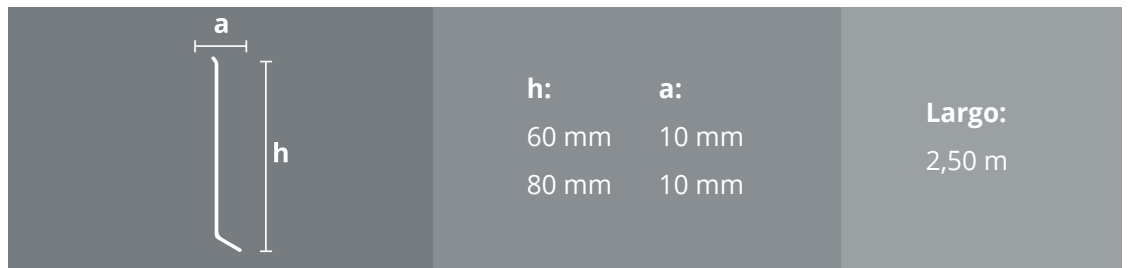
## Descripción

Zócalo de acero inoxidable de calidad AISI 304, ultra delgado, diseñado para ser utilizado en ambientes de decoración minimalista, ya sea en hogares u oficinas.

Código	a	h	Color
2780	10 mm	80 mm	Acero inox. brillante
2780 esm.	10 mm	80 mm	Acero inox. esmerilado



## Perfil



Consultar disponibilidad en tu país.

## Usos y aplicaciones

La terminación fina hace que la unión entre el piso y el revestimiento sea gradual, evitando que se acumule polvo y suciedad en las esquinas. Puede colocarse en cualquier ambiente del hogar u oficina para lograr un toque distintivo que combine con cualquier tipo de piso. Es apto para hospitales y cocinas industriales.



## Ventajas

- Fijación invisible.
- No requiere mantenimiento.
- No se deteriora con el tiempo.

## Modo de colocación

Para instalar este perfil, es necesario que la cerámica o revestimiento que vayas a utilizar esté ya colocada.

1. Asegúrate de que la superficie esté limpia y seca.
2. Coloca una cantidad generosa de pegamento (ya sea silicona neutra o cemento de contacto) en la parte posterior del perfil.
3. Presiona el perfil contra la pared, sobre la zona donde hayas aplicado el adhesivo o cemento de contacto.
4. Limpia el exceso de pegamento con un paño húmedo inmediatamente después de colocar el perfil y deja que se seque.



## Limpieza y mantenimiento

Es fundamental la limpieza del material inmediatamente después de su instalación para evitar que los restos de cemento/fragua o las partículas de hierro procedentes de estropajos o herramientas provoquen picaduras de corrosión. En aplicaciones exteriores como fachadas, las precipitaciones actúan como un limpiador eficiente. Es importante prestar especial atención a zonas de difícil acceso y asegurarse de eliminar todos los restos de polvo y otros elementos. Para aplicaciones en interiores, puedes usar agua con líquido lavavajillas, detergente o jabón líquido para eliminar la suciedad y posibles huellas dactilares. En acabados de alto brillo, se puede utilizar un limpiador de vidrios/cristales. Al limpiar acero inoxidable, asegúrate siempre de enjuagarlo bien y secarlo completamente para evitar que se empañe.

No se recomienda el uso de:

- Lana de acero, ya que puede rayar la superficie.
- Ácido clorhídrico o productos de hierro en contacto prolongado.
- Materiales que contengan cloruros.
- Acelerantes del fraguado que contengan cloruros.
- Limpiadores de acero común para acero inoxidable.

Videos de corte y colocación disponibles en  
[www.youtube.com/atrimglobal](https://www.youtube.com/atrimglobal)

