

Tira LED SMD2835, IP68, 12V 12W/m, Cálido 1080 lm/m, 60 LED/m, 5m



Datos Técnicos

Características Eléctricas

Consumo de Potencia	60 W
Consumo de Potencia por Metro	12 W/m
Intensidad de Corriente	5 A
Intensidad de Corriente por metro	1 A/m
Tensión de Entrada	12 Vdc
Temperatura de Trabajo	-20 ~ 35 °C
Temperatura de Almacenaje	-40 ~ 60 °C
Vida Útil	30000 h

Características Físicas

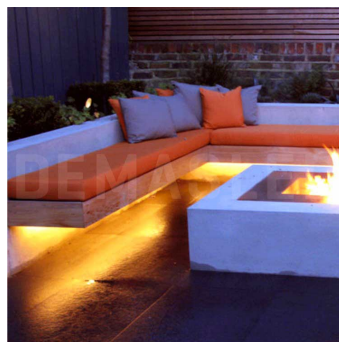
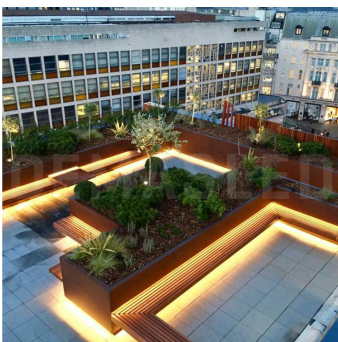
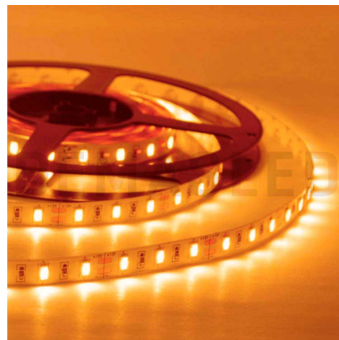
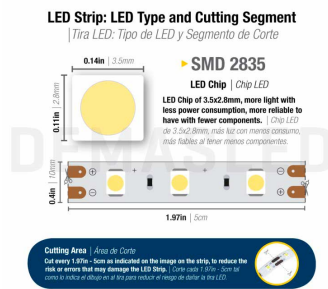
Tipo de LED	SMD2835
Cantidad de LEDs	300 LEDs
Cantidad de LEDs por metro	60 LEDs
Flexible?	Si
Soporte Adhesivo?	Si
Largo	5 m
Ancho	8 mm
Peso	330 g

Características Generales

Uso	Exterior
Certificación	CE/ ROHS

Características Ópticas

Flujo Lumínico	5400 lm
Flujo Lumínico por metro	1080 lm/m
Eficiencia Lumínica	90 lm/W
CCT	3000-3500 °K
CRI	>80 Ra
Dimerizable?	Si
Apertura del Haz	120 °



Algunas imágenes pueden ser ilustrativas

Certificaciones