

## Descripción

Zócalo blanco pintable de EPSILON, de cara plana y canto redondeado.

**Medidas:** 70 mm x 15 mm x 2,44 m

**Código:** 2309E



## Perfil

### USO



### PERFIL



## Usos y aplicaciones

Diseñado para cubrir las uniones entre pared y el piso y/o entre la pared, ocultando las uniones o disimulando juntas.

Se recomienda su uso únicamente en interiores. No es resistente a los rayos UV.



## Ventajas

- Antimoho y resistente al agua.
- Resistente a los rayones.
- Antiinsectos y polillas.
- Material reciclado.
- Fácil de instalar.



Material  
reciclado



Producto de  
alta calidad



Fácil  
instalación



Antiinsectos



Resistente  
al agua



Pintable

## Propiedades del material epsilon

Material compuesto por un polímero rígido, resistente a los impactos constituido por poliestireno de alta densidad mediante un proceso de extrusión específico que alcanza una densidad de 450 kg/m<sup>3</sup>. Este tratamiento le otorga una resistencia al desgaste extremadamente alta y excelentes propiedades mecánicas, haciéndolo ideal para aplicaciones en ambientes interiores, tanto residenciales como comerciales.

## Modo de colocación

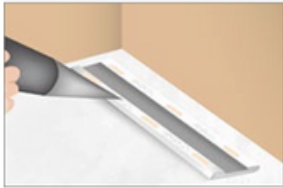
Calcula la cantidad de zócalos según el perímetro del ambiente agregando 10% más para compensar cortes. Para la colocación de este zócalo, la cerámica o revestimiento a utilizar debe estar previamente instalado.

- Asegúrate de que las paredes se encuentren limpias, secas, alineadas, emparejadas en su superficie y a plomo.
- Retira el envoltorio plástico del zócalo.
- Corta el zócalo a medida.
- El zócalo deberá colocarse en la unión entre el piso y el revestimiento cubriendo el ángulo a 90° que forman ambos.
- Si deseas unir varias tiras de zócalos y/o cubrir las esquinas, realiza un corte a 45° en las puntas de modo que puedan solaparse entre sí.
- Aplica abundante adhesivo PRO-FIX, silicona neutra o cemento de contacto sin solvente en la parte posterior del zócalo.
- Coloca el zócalo sobre la unión pared/piso o pared y marco de abertura, ejerce presión sobre la superficie del mismo hasta asegurarte que quede adherido.
- Limpia con un paño húmedo el excedente de pegamento inmediatamente después de colocar el perfil y deja secar.

## Recomendaciones:

- \* Puedes utilizar el adhesivo rellenedor PRO - FIX para el pegado de zócalos de EPSILON sobre placas de yeso, maderas, cerámicos y porcelanatos. Este rinde hasta 4 zócalos y tiene un tiempo de secado promedio de 24 hs.
- \* Recomendamos la utilización del sistema de clips de fijación para la colocación de zócalos en paredes rugosas y/o falsa escuadra.

### INSTALACIÓN CON ADHESIVO PRO - FIX



Aplica abundante adhesivo PRO-FIX, silicona neutra o cemento de contacto sin solvente) en la parte posterior del zócalo/contramarco



Presenta el zócalo/contramarco y presiona hasta que quede firme.



Utiliza pegamento instantáneo en las uniones de las juntas.



Si deseas utilizar clavos evita colocarlos en la ranura de atrás de los perfiles.

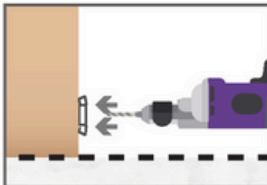
### INSTALACIÓN CON CLIPS DE FIJACIÓN



**1.** Coloca el clip de fijación en el dorso del zócalo.



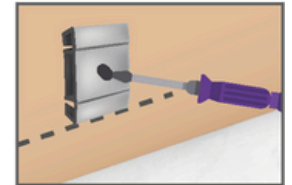
**2.** Presenta el zócalo dejando que el clip de fijación salga del extremo del mismo, y marque la altura.



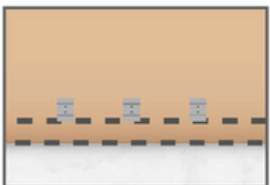
**3.** Presenta el clip de fijación y realice un agujero en el centro hasta perforar la pared.



**4.** Inserta un tarugo en el agujero.



**5.** Atornilla el clip de fijación.



**6.** Repita esta secuencia cada 40 cm dejando una distancia no menor a 25 cm de los extremos.



**7.** Presione el zócalo sobre los clips de fijación hasta que quede firme.

## Limpieza y mantenimiento

- Mezcla agua con alcohol o detergente y elimina la suciedad con un paño húmedo.
- No utilices limpiadores con formaldehído para la limpieza de este producto.
- Evita el contacto con productos químicos como lavandina/lejía, ácido, diluyentes y solventes.
- No lijes el zócalo. En caso de que este sufra daños o rayones aplica una nueva capa de pintura sobre el zócalo.
- No friegues intensamente, ni rayes el zócalo, con ningún tipo de material, ya que esto puede dañar la terminación superficial del producto.