



Descripción

Zócalo blanco pintable de EPSILON, con diseño plano y líneas rectas, adaptable a todos los estilos.

Medidas: 70 mm x 15 mm x 2,44 m

Código: 2310E

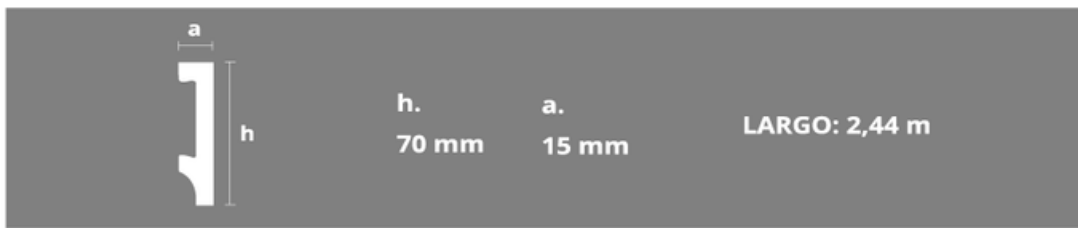


Perfil

USO



PERFIL



Usos y aplicaciones

Puede colocarse en cualquier ambiente del hogar u oficina añadiendo un toque distintivo.

Se recomienda su uso únicamente en interiores. No es resistente a los rayos UV.



Ventajas

- Antimoho y resistente al agua.
- Resistente a los rayones.
- Antiinsectos y polillas.
- Material reciclado.
- Fácil de instalar.



Material reciclado



Producto de alta calidad



Fácil instalación



Antiinsectos



Resistente al agua



Pintable

Propiedades del material epsilon

Material compuesto por un polímero rígido, resistente a los impactos constituido por poliestireno de alta densidad mediante un proceso de extrusión específico que alcanza una densidad de 450 kg/m³. Este tratamiento le otorga una resistencia al desgaste extremadamente alta y excelentes propiedades mecánicas, haciéndolo ideal para aplicaciones en ambientes interiores, tanto residenciales como comerciales.

Modo de colocación

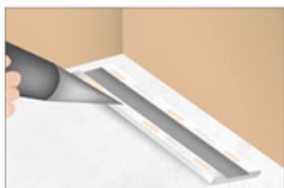
Calcula la cantidad de zócalos según el perímetro del ambiente agregando 10% más para compensar cortes. Para la colocación de este zócalo, la cerámica o revestimiento a utilizar debe estar previamente instalado.

- Asegúrate de que las paredes se encuentren limpias, secas, alineadas, emparejadas en su superficie y a plomo.
- Retira el envoltorio plástico del zócalo.
- Corta el zócalo a medida.
- El zócalo deberá colocarse en la unión entre el piso y el revestimiento cubriendo el ángulo a 90° que forman ambos.
- Si deseas unir varias tiras de zócalos y/o cubrir las esquinas, realiza un corte a 45° en las puntas de modo que puedan solaparse entre sí.
- Aplica abundante adhesivo PRO-FIX, silicona neutra o cemento de contacto sin solvente en la parte posterior del zócalo.
- Coloca el zócalo sobre la unión pared/piso o pared y marco de abertura, ejerce presión sobre la superficie del mismo hasta asegurarte que quede adherido.
- Limpia con un paño húmedo el excedente de pegamento inmediatamente después de colocar el perfil y deja secar.

Recomendaciones:

- * Puedes utilizar el adhesivo rellenedor PRO - FIX para el pegado de zócalos de EPSILON sobre placas de yeso, maderas, cerámicos y porcelanatos. Este rinde hasta 4 zócalos y tiene un tiempo de secado promedio de 24 hs.
- * Recomendamos la utilización del sistema de clips de fijación para la colocación de zócalos en paredes rugosas y/o falsa escuadra.

INSTALACIÓN CON ADHESIVO PRO - FIX



Aplica abundante adhesivo PRO-FIX, silicona neutra o cemento de contacto sin solvente) en la parte posterior del zócalo/contramarco



Presenta el zócalo/contramarco y presiona hasta que quede firme.



Utiliza pegamento instantáneo en las uniones de las juntas.

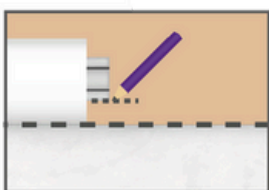


Si deseas utilizar clavos evita colocarlos en la ranura de atrás de los perfiles.

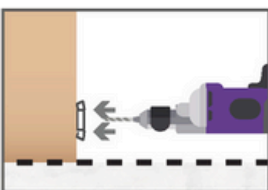
INSTALACIÓN CON CLIPS DE FIJACIÓN



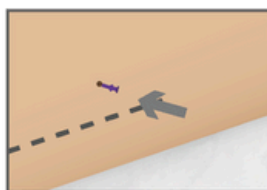
1. Coloca el clip de fijación en el dorso del zócalo.



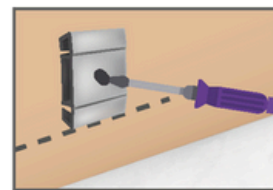
2. Presenta el zócalo dejando que el clip de fijación salga del extremo del mismo, y marque la altura.



3. Presenta el clip de fijación y realice un agujero en el centro hasta perforar la pared.



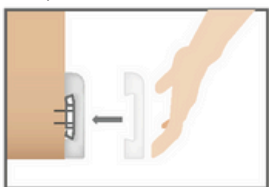
4. Inserta un tarugo en el agujero.



5. Atornilla el clip de fijación.



6. Repita esta secuencia cada 40 cm dejando una distancia no menor a 25 cm de los extremos.



7. Presione el zócalo sobre los clips de fijación hasta que quede firme.

Limpieza y mantenimiento

- Mezcla agua con alcohol o detergente y elimina la suciedad con un paño húmedo.
- No utilices limpiadores con formaldehído para la limpieza de este producto.
- Evita el contacto con productos químicos como lavandina/lejía, ácido, diluyentes y solventes.
- No lijes el zócalo. En caso de que este sufra daños o rayones aplica una nueva capa de pintura sobre el zócalo.
- No friegues intensamente, ni rayes el zócalo, con ningún tipo de material, ya que esto puede dañar la terminación superficial del producto.